

米倉庫の温湿度環境を監視・記録する

保管品の管理方法で
アピールできます!!

ライスウォッチマン

製品特長

- ライスウォッチマン
1 日報・月報を
自動で出力
- ライスウォッチマン
2 温湿度の異常を
いち早く察知
- ライスウォッチマン
3 24時間
休まず監視



米倉庫の温湿度環境を監視・記録する

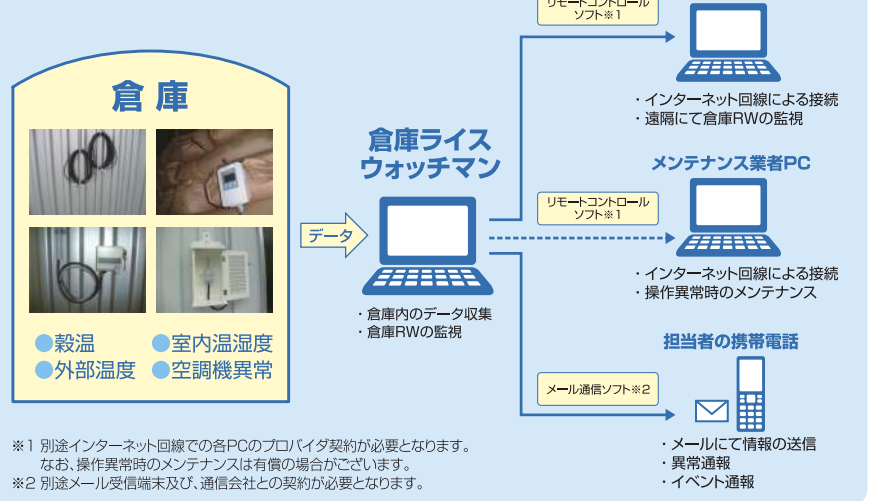
ライスウォッチマン

低温保管が主流の米倉庫では、お米の品質保持のために温度・湿度管理が大変重要です。ライスウォッチマンは、米倉庫全体の温度・湿度・穀温状況を把握でき、常時監視することが可能です。お米保管の高水準管理にお役立てください。

ライスウォッチマンの機能概要

- ◆米倉庫内の温度・湿度・穀温を24時間自動計測します。
- ◆米倉庫内の温度・湿度・穀温状況が把握できます。
- ◆日報・月報のデータを自動で印刷できます。
- ◆庫内の温湿度異常をいち早く察知でき、アラーム通報が可能です。
- ◆米穀保管の大敵である結露を予測できます。

ライスウォッチマン活用イメージ



標準的な監視項目等

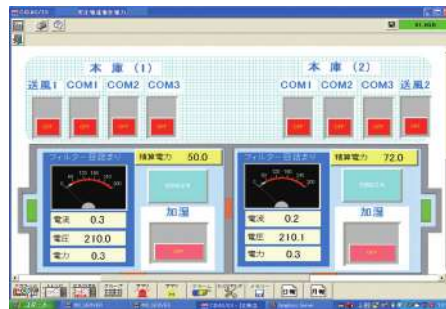
- ・ 庫内、庫外の温湿度
- ・ 庫内の米穀温度(保管品)
- ・ 空調機、加湿器等の運転状態
- ・ 空調機の異常発生
- ・ 結露の予測

注) 本製品は監視専用システムです。空調機器等の運転制御は行いません。
注) データ表示は一定周期での表示となります。

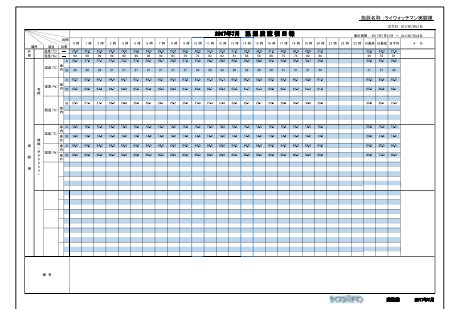
モニター画面



温湿度監視グラフィックモニター



機器監視グラフィックモニター



日報出力イメージ

ライスパレット商品

米倉庫専用 断熱荷摺木パネル

こめ・米・wall

ビーズ法ポリスチレンフォーム(EPS)断熱材と単板積層材(LVL)荷摺木材で構成されたハイブリット断熱パネルです。

米倉庫に最適な空間を創り出す

ドライクールシステム

除湿機能を搭載した冷却設備で、最適な温・湿度環境を作り出すことが可能です。

フレキシブルコンテナ対応 搬送システム

スライドローディングシステム

主機能の搬送天井走行クレーンと、それに連動する大型防熱扉・エアカーテンを含めた、搬送システムです。



笠原工業株式会社 工建事業本部

<http://www.s-kasahara.co.jp>

- 事業本部 〒962-0002 福島県須賀川市上人垣161番地
TEL 0248-63-3774 FAX 0248-63-3775
- 仙台営業所 〒980-0811 宮城県仙台市青葉区一番町2丁目7-12
南町通MKビル6F
TEL 022-212-6537 FAX 022-212-6538
- 山形営業所 〒990-0034 山形県山形市東原町2丁目2-30
タンレジデンス東原101号
TEL 023-634-4182 FAX 023-634-4183
- 新潟営業所 〒950-2032 新潟県新潟市西区の場流通2丁目1-12
TEL 025-268-7551 FAX 025-268-7533